



# JAGDSCHLOSS HOHEN NIENDORF



Im **großen Schlafzimmer** befindet sich das von einem Betthimmel und zwei Nachttischen eingerahmte Doppelbett. Die Federholzrahmen sind manuell an Kopf- und Fußteil verstellbar. Die 7-Zonen-Bültex-Matratzen stehen in zwei unterschiedlichen Rücken schonenden Härtebereichen zur Auswahl. Für ausreichend Stauraum sorgen ein 3-türiger



Kleiderschrank mit Spiegel, Hänge- und Regalböden und eine 3-schüßige Kommode.

Zur weiteren Ausstattung gehören zwei gemütliche

Clubsessel mit Tischchen sowie ein Flachbild-Fernseher. Die Möbel sind aus hochwertiger, naturbelassener, geölter Wildeiche. Durch zwei



Rollos am Velux-Fenster kann dieser Raum schnell und einfach verdunkelt werden und bietet Ihnen wahre Rückzugsmöglichkeiten.



Das angrenzende geräumige und geflieste **Badezimmer** ist taghell und verfügt über einen großen Waschtisch mit großem Wandspiegel, Fön und Kosmetikspiegel, eine große und bequeme Sitzbank sowie einen Handtuchheizkörper, eine Badewanne und ein WC.

Diese hochwertig eingerichtete 3-Zimmerwohnung im Dachgeschoss des Jagdschlusses Hohen Niendorf bietet Ihnen auf 85 qm eine stilvolle Mischung aus Romantik, Modernem und Rustikalem: Chromelemente, Kronleuchter, zu beleuchtende offene Decke mit sichtbarem Gebälk, rotes Ledersofa, romantischer Betthimmel, moderne Sanitäreinrichtungen und Hochglanzfronten passend abgestimmt.

### In Kürze zusammengefasst

3-Zimmer-Dachgeschoss-Wohnung mit 85 qm, 2 Schlafzimmer, 2 Bäder, großer Wohn-Essbereich, separate Küche, max. 5 Personen, 3 x TV, Balkon, Waschmaschine und Trockner, Lift, Sauna, Kaminzimmer, Fahrradkeller

### Mietpreise der Wohnung 17

Nebensaison	75,00 Euro / Übernachtung
Zwischensaison	95,00 Euro / Übernachtung
Hauptsaison	115,00 Euro / Übernachtung
Endreinigung	70,00 Euro / verpflichtend
Wäschespaket	12,00 Euro / pro Person

### Die Adresse Ihres Urlaubsdomizils

Jagdschloss Hohen Niendorf  
Wohnung 17  
Parkstraße 19  
18230 Bastorf / Hohen Niendorf

### Ihre Ansprechpartnerin ist

Andrea Burfeind  
Nütteler Weg 7a  
27419 Sittensen  
Telefon (0 42 82) 9 70 16  
Telefax (0 42 82) 26 02  
oder auch per Email: [info@Urlaub-im-Jagdschloss.de](mailto:info@Urlaub-im-Jagdschloss.de)



ROMANTISCHER SCHLOSSURLAUB  
IM HINTERLAND DES  
OSTSEEBADES KÜHLUNGSBORN

Weitere Informationen und Angebote finden Sie auch im Internet unter: [www.Urlaub-im-Jagdschloss.de](http://www.Urlaub-im-Jagdschloss.de)

[www.Urlaub-im-Jagdschloss.de](http://www.Urlaub-im-Jagdschloss.de)



Zwischen den mecklenburgischen Ostseebädern Kühlungsborn und Rerik, fernab von Lärm und Hektik, in eine herrliche Landschaft eingebettet, liegt das Jagdschloss Hohen Niendorf mit seinem 70.000 qm großen, geschützten Landschaftspark mit Hünengräbern aus Stein- und Bronzezeit.

In den Jahren 2009/ 2010 wurde das Jagdschloss Hohen Niendorf komplett renoviert und bietet Ihnen einen herrlichen Rückzugsort vom trubeligen Kühlungsborn. Ebenso dient es als Ausgangspunkt für Ausflüge mit dem Fahrrad oder dem Auto in die schöne Umgebung und an die nur 5 km entfernte Ostsee. Die Wohnung im Dachgeschoss kann bequem und einfach per Lift erreicht werden und bietet Schlafmöglichkeiten für 5 Personen.

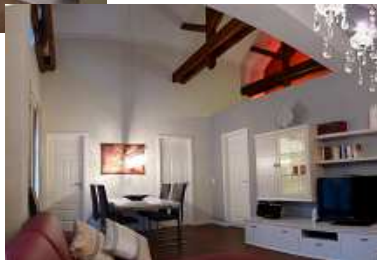


Das großzügige **Wohn- und Esszimmer** lädt ein zum Wohlfühlen und Entspannen. Ob bei der gemeinsamen Mahlzeit



am modernem Esstisch oder beim Relaxen auf der geräumigen Wohnlandschaft - dieser Raum bietet Platz und ein Unterhaltungsangebot für die ganze

Familie: großer Flachbildschirm, Micro-Kompaktanlage, DVD-Player, Wii-Spielekonsole, Internetanschluss, Gesellschaftsspiele für Groß und Klein sowie eine kleine Auswahl an Büchern. Die zu beleuchtende offene Decke und Galerie schaffen eine gemütliche Atmosphäre.



Die separate und komplett ausgestattete **Küche** ist eher zeitlos gehalten und bietet ausreichend Stauraum und viele Extras. Neben Heißluftbackofen und Ceran-Kochfeld, Dunstabzug, großer 206 l Kühlschrank mit Gefrierfach, vollintegrierter Geschirrspülmaschine und Mikrowelle verfügt die Küche über elektrische Wasserkocher, Toaster, Gourmet-Kaffeemaschine, Handrührgerät, Küchenwaage und vieles mehr.

Hochwertige, geölte Erlenmöbel verleihen dem **zweiten Schlafzimmer** einen gemütlichen Charakter. Die 2 Einzelbetten und 2 Nachttische können - je nach Belieben - zusammen oder getrennt gestellt werden. Auch hier sind die Federholzrahmen manuell an Kopf- und Fußteil verstellbar. Ebenso stehen Ihnen hier zwei 7-Zonen-Bültex-Matratzen in zwei unterschiedlichen Rücken schonenden Härtebereichen zur Auswahl. Für ausreichend Stauraum sorgt ein 3-türiger Kleiderschrank mit Hänge- und Regalböden. Komplettiert wird die Ausstattung durch einen Schreibtisch mit Stuhl sowie einen weiteren Flachbildfernseher.



Somit könnte dieser Raum nicht nur als Rückzugsmöglichkeit, sondern auch als Arbeitszimmer genutzt werden.

Im **Duschbad** lockt eine Regendusche mit Handbrause. Die gemauerte Sitzbank in der ebenerdigen und geräumigen Dusche sorgt für einen komfortablen Aufenthalt. Über dem großen Waschtisch aus Natursteinmarmor hängt ein großflächiger Wandspiegel. Auch hier gehören WC, Fön, Kosmetikspiegel und Handtuchheizkörper zur Ausstattung.

Vom **möblierten Balkon** aus haben Sie einen phantastischen Ausblick auf den Park. Des Weiteren gehört zur Wohnung ein Abstellraum mit Waschmaschine und Trockner sowie Flur mit Garderobe und Schuhschrank. Die Wohnung ist - bis auf die Badezimmer - mit pflegeleichtem Vinyl-Fußboden in Echtholzoptik ausgelegt und hat Fußbodenheizung.



In dieser Wohnung sind Haustiere und Rauchen nicht gestattet!

Im Gartengeschoss befinden sich der abschließbare Fahrradkeller, das Kaminzimmer mit Sky-TV sowie die Sauna mit Ruheraum. Zur Wohnung gehört zudem ein kostenloser PKW-Stellplatz im Carport.

Urlaub im Jagdschloss Hohen Niendorf - nicht mittendrin und doch dabei!